

Site municipal des Perrières
545 rue des Perrières
49700 Doué-la-Fontaine
02.41.59.71.29

perrieres@ville-douelafontaine.fr
www.cathedrales-troglos-perrieres.com

Centre de séjour en troglo.

En Anjou, Doué-la-Fontaine, cité des Roses et du troglodytisme, possède deux visages :
- celui d'une cité aérienne,
- celui d'une cité souterraine.

Le Centre des Perrières est unique en France de part sa capacité d'accueil dans un cadre troglodytique. Cette structure respecte l'originalité d'un site creusé aux 18^{ème} et 19^{ème} siècles dans le falun, roche coquillière que la mer a déposée en se retirant il y a 10 millions d'années.

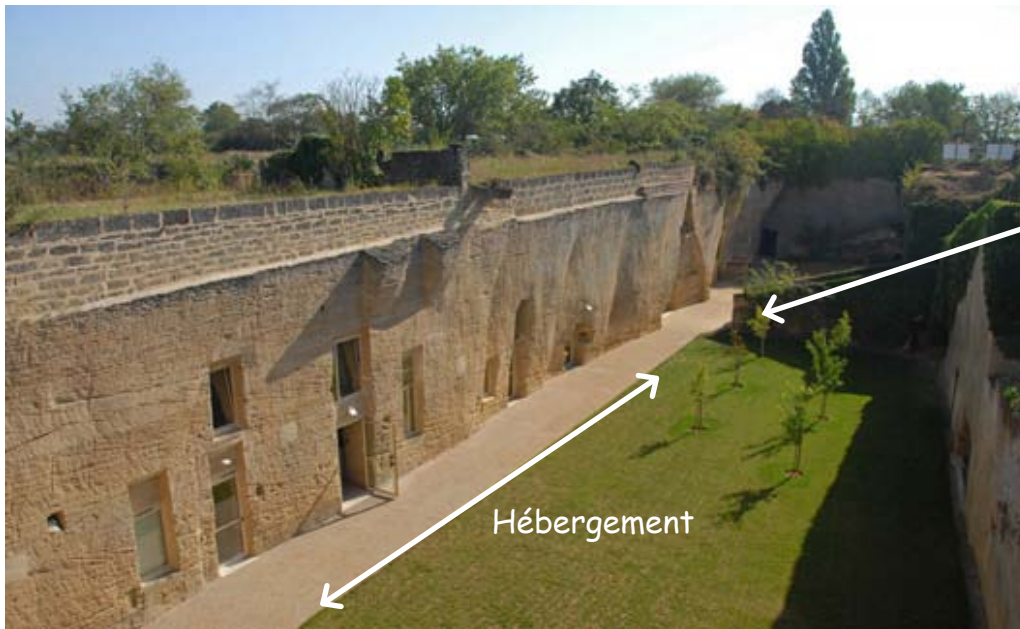
La ville de Doué-la-Fontaine, résolument tournée vers l'avenir tout en valorisant le patrimoine du site des Perrières (carrières d'extraction, habitats et champignonnières), permet à tous d'accéder à un univers magique longtemps demeuré inconnu ...



Le Centre de séjour des Perrières comprend :

- un gîte de 18 places réparties en 3 chambres (RDC : 9 couchages, étage : 5 et 4 couchages), avec sanitaires et sanitaire handicapé,
- un gîte de 40 places réparties en 6 chambres (RDC : 10, 8 et 6 couchages, étage : 2x6 et 4 couchages),
- une mezzanine avec un lit
- une infirmerie avec un lit et un lavabo,
(soit un total de 60 lits)
- une salle de réception pouvant accueillir 80 couverts,
- une cuisine équipée indépendante,
- un amphithéâtre de 60 places équipé de matériel hi-fi, vidéo,
- une salle de réunion pour environ 25 personnes.

Photos de l'extérieur



Cour principale (sud),
côté hébergement.

Accès piétons.

Hébergement



Cour principale (sud),
côté salle de réception.

Salle de réception

Salle de réunion

Cour nord.



Accès : véhicules de service,
restaurateurs, personnes à
mobilité réduite.

Cuisine.

Espace détente, pique-nique.

Photos du gîte de 18 places



Chambre du rez-de-chaussée.
4 lits superposés et 1 lit simple
«PETIT GITE» sur le plan joint.



Sanitaires.



Sanitaire
handicapé.



Chambre à l'étage.
5 lits simples
«5 lits» sur le plan joint.

Photos du gîte de 40 places



«Dortoir 1»,
5 lits superposés

Chambres du rez-de-chaussée.



«Dortoir 2»
4 lits superposés



«Dortoir 1 bis»
6 lits simples

Chambres de l'étage.



«Dortoir 2 bis»
6 lits simples



Sanitaires de l'étage.

Photos des lieux communs



Salle de réunion.

10 tables modulables
(2 tailles) 40 chaises

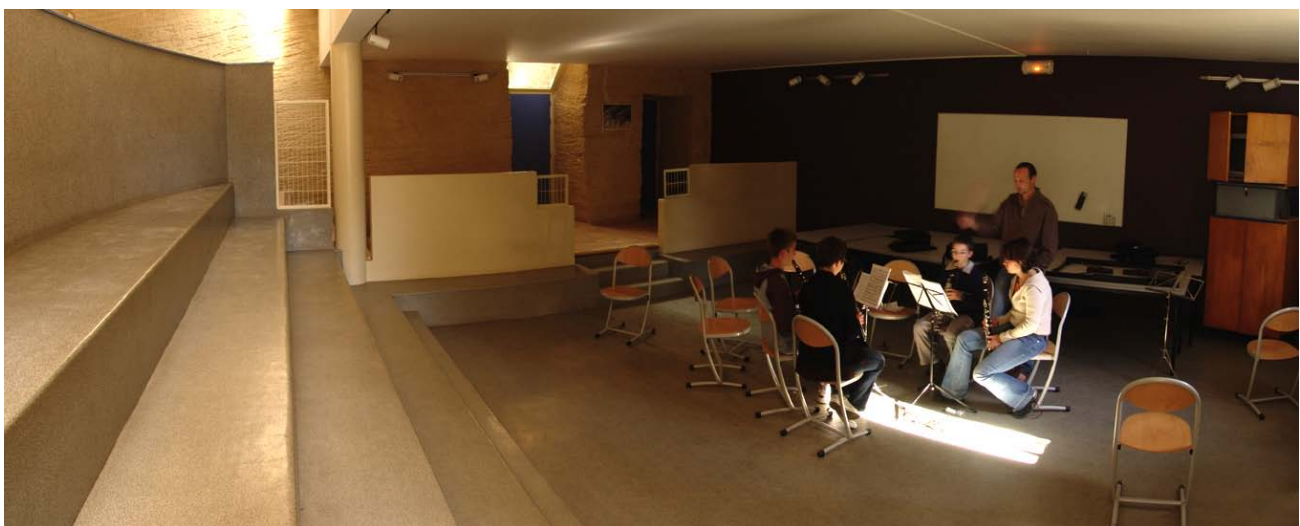


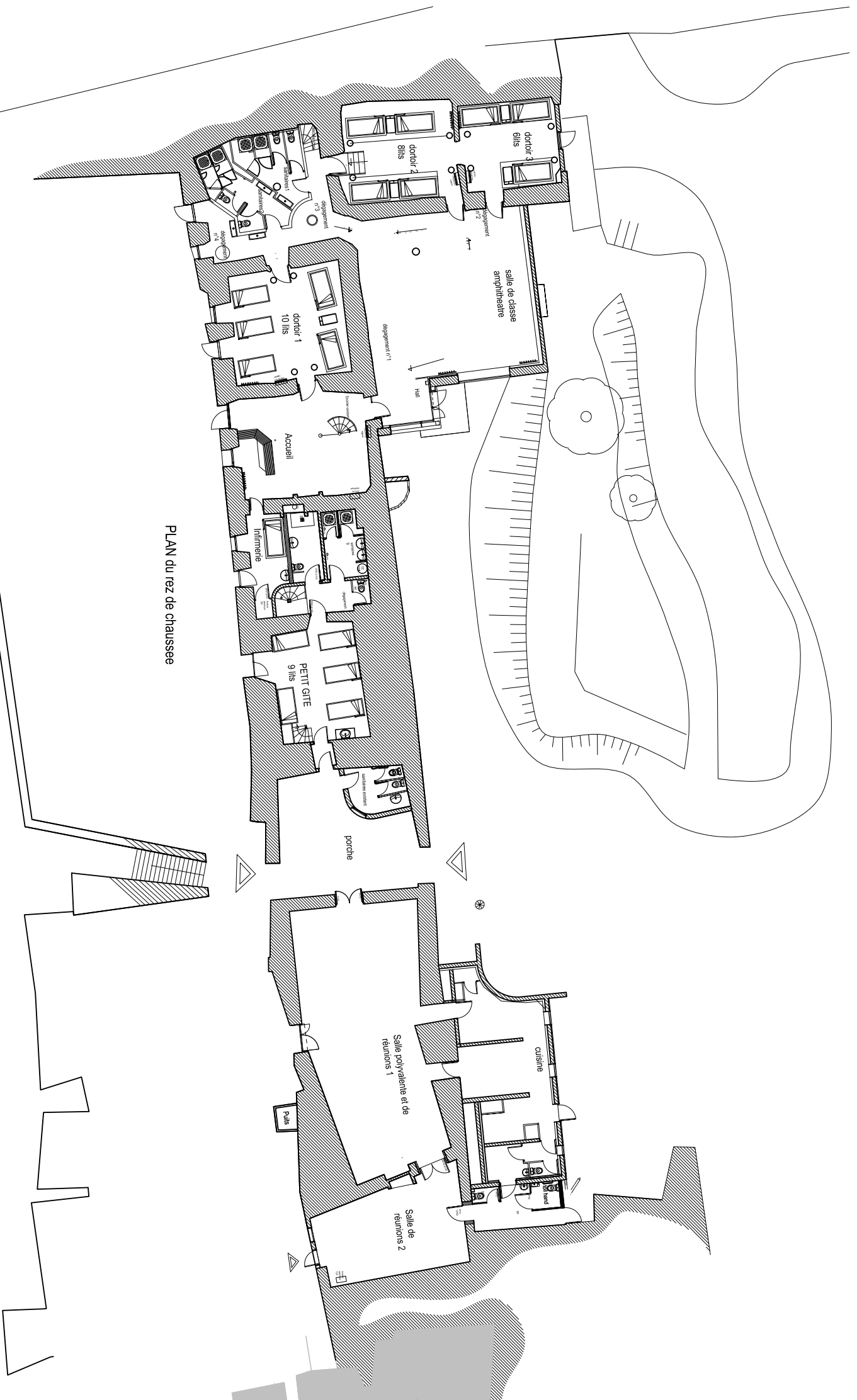
Salle de réception.

6 tables 2m x 0.9m
4 tables 2.1m x 0.9m
10 bancs
40 chaises

Accès cuisine

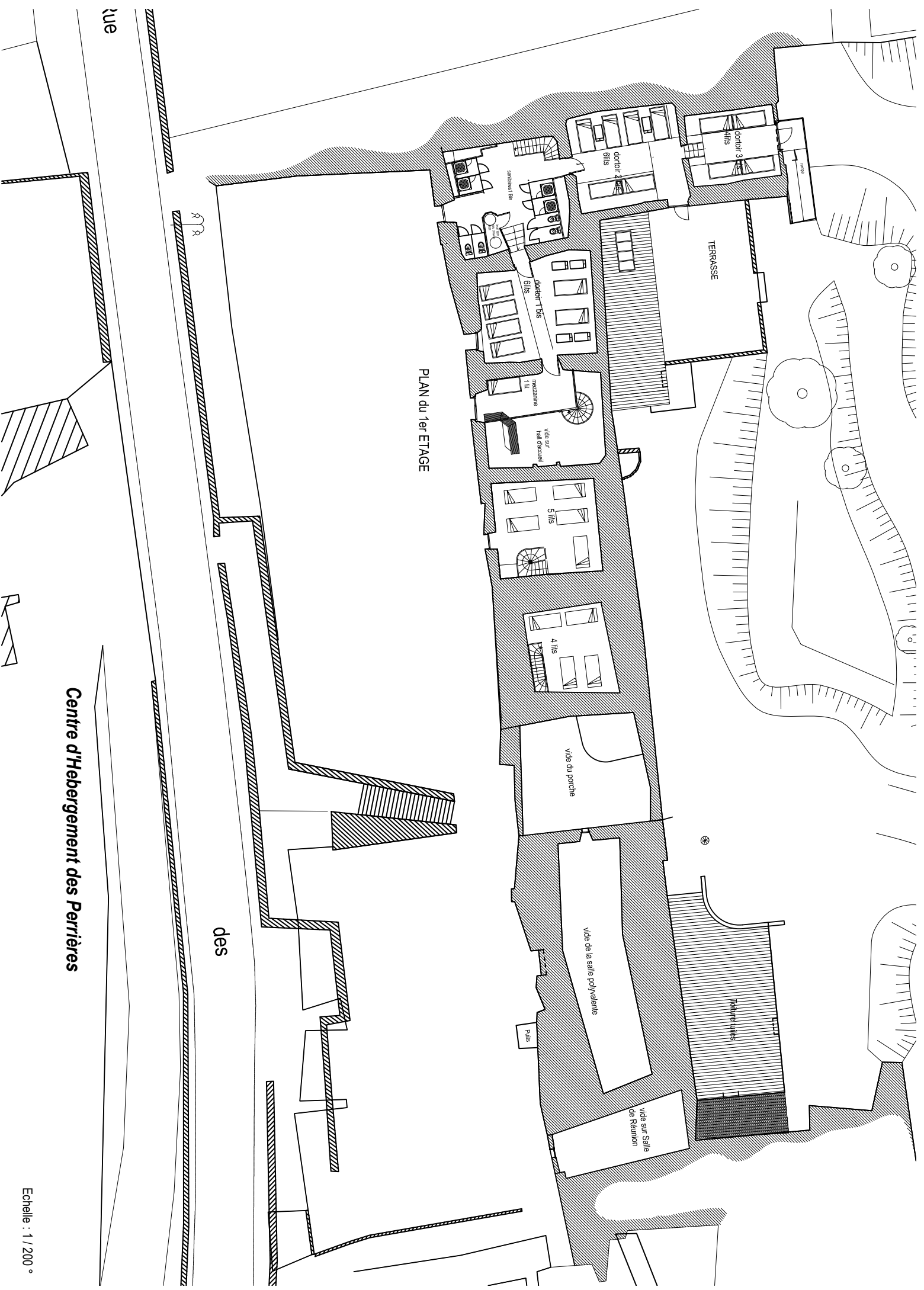
Amphithéâtre





PLAN du rez de chaussée

Centre d'Hebergement des Perrières



PLAN du 1er ETAGE

Centre d'Hebergement des Perrières

Echelle : 1 / 200 °